

Apvalus burbulų stalas / LED šviesos su nuotoliniu valdymo pultu

Naudojimo instrukciją griežtai draudžiama naudoti be UAB "Biznio mašinų kompanija" sutikimo.



Jei reikėtų pagalbos surenkant šį produktą ar daugiau informacijos, susisiekite el. paštu help@play-learn, nurodykite telefono numerį ir su jumis susisieks specialistas.

Nors produktas sukurtas veikti ir su vandeniu iš čiaupo, jis reikalaus daugiau priežiūros dėl dumblių susidarymo ir vandens drumstumo. Vandenį reikės keisti maždaug kas kelis mėnesius. Distiliuotas vanduo švarus išliks ilgiau.

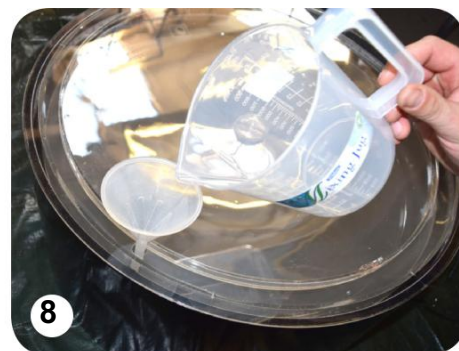
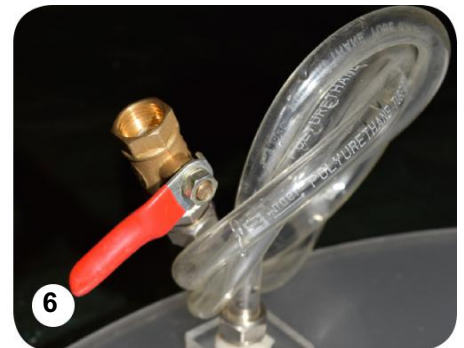
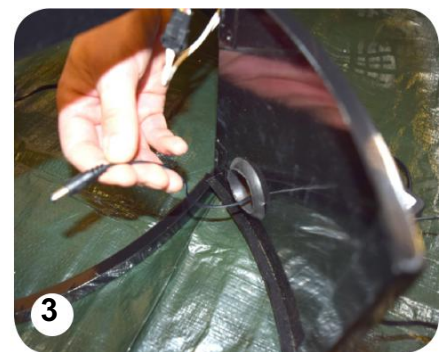
Atsargiai išpakuokite visas dalis.

Patikrinkite, ar išėmėte visas dalis iš pakuotės.

Dalys:

- 1) Stiklo dangtis
- 2) Plastikinė plokštė
- 3) Metalinis pagrindas
- 4) Oro pompa
- 5) 12V adapteris
- 6) Nuotolinis valdymo pultas
- 7) Sidabrinė valdiklio dėžutė (pagrindo viduje)
- 8) Piltuvas

- 1) Padėkite pagrindą ant lygaus paviršiaus norimoje padėtyje, kurioje galėtumėte pasiekti metalinio pagrindo galą.
- 2) Prijunkite pompą prie balto laido, einančio iš sidabrinės dėžutės.
- 3) Perkiškite adapterio laidą per mažą skylę.
- 4) Prijunkite adapterį prie sidabrinės dėžutės, kur parašyta „POWER”. NEPRIJUNKITE prie balto laido.
- 5) Tuomet pritvirtinkite plastikinius vamzdelius, einančius iš plastikinės plokštės, prie pompos (šiam žingsnyje išbandykite sistemą, prijunkite adapterį prie maitinimo šaltinio, kad įsitikintumėte, ar šviesos ir pompa veikia tinkamai).
- 6) Patikrinkite, ar išleidimo vožtuvas ant plastikinės plokštės yra išjungtas, kad vanduo nepratekėtų.
- 7) Uždėkite plastikinę plokštę ant metalinio pagrindo.
- 8) Pripildykite plastikinę plokštę vandeniu (neperpildykite), įdėdami piltuvą į skylę plokštės viršuje. Nuvalykite vandenį nuo plastikinės plokštės.
- 9) Uždėkite stiklą ant plastikinės plokštės viršaus.



Gedimų šalinimas

Čia „Playlearn“, mes skyrėme daug metų vystyti mūsų burbulų vamzdelius, norėdami užtikrinti, kad jie veiks be gedimų ilgą laiką. Norime, kad būtumėte patenkinti savo pirkiniumi ir mielai priimsime bet kokius jūsų klausimus. Parašykite mums laišką help@play-learn.co.uk ir mes atsakysime jums per 24 valandas. Burbulų

stalas yra trapus produktas, kurį reikia prižiūrėti, kad nekiltų gedimų. Jei reikėtų atlikti priežiūros darbus ir pakeisti vandenį, tą rekomenduojama atlikti 2 asmenims

Jei dėl kokios nors priežasties stalas yra suskilęs, susisieki su vežėjo įmone ir gaukite klausimų teikimo telefono numerį, tuomet susisieki su gamintoju, kad jį pakeistų. Neišmeskite stalo, kol negausite naujo, nes reikės suskilusio stalo dalių. Taip pat gali reikėti grąžinti suskilusį stalą.

Nėra burbulų

Ar pompa prijungta ir įjungta, ar pompa skleidžia kokį nors garsą? Jei pompa neskleidžia jokio garso, susisieki su gamintoju. Jei pompa skleidžia garsą, pirma patikrinkite, ar įvykdėte aukščiau pateiktas instrukcijas. Jei viskas atrodo gerai, patikrinkite visą vamzdelį, ar jis nesusipainiojęs ir nesusilenkęs. Jei viskas atrodo gerai, nuimkite vamzdelius, pritvirtintus prie pompos ir ranka patikrinkite, ar eina oras. Jei oras eina, uždėkite vamzdelius atgal ir patikrinkite, ar kiti vamzdelių galai, einantys į patį stalą, leidžia orą. Jei jie neleidžia oro, tai reiškia, kad kažkuri vamzdelio dalis nuo oro pompos iki išėjimo yra užsikimšusi. Dėl tolesnės pagalbos susisieki su gamintoju.

Dabar sekite instrukcijas nuo 1 numerio aukščiau, kad surinktumėte atgal stalą. Jei problema neišnyko, susisieki su gamintoju.

Neveikia nuotolinis valdymo pultas

Nuotolinis valdymo pultas yra skirtas keisti šviesų spalvas ir jų veikimą. Jis neišjungs burbulų srauto. Jei šviesos dega, bet nesikeičia naudojant nuotolinį valdymo pultą, pabandykite priėti arčiau prie stalo pagrindo. Jei tai vis tiek neveikia, pakeiskite baterijas. Jei baterijų pakeitimas nepadėjo, susisieki su gamintoju dėl pakeitimo. Jei neveikia ir naujas valdymo pultas, gali reikėti pakeisti valdiklio dėžutę. Susisieki su mumis dėl tolesnės pagalbos.

Neveikia šviesos, bet burbulai kyla

Toliau išvardinamos galimos priežastys, kodėl neveikia šviesos, laisvos jungtys, neveikia sidabrinė valdiklio dėžutė.

Visų pirma, patikrinkite jungtį sidabrinės valdiklio dėžutės pradžioje ir plastikinio šviesų jungiklio dalį. Jei problema neišnyksta, susisieki su mumis dėl naujos sidabrinės valdiklio dėžutės. Jei kyla problemų su sidabrine valdiklio dėžute, susisieki su mumis dėl tolesnės pagalbos.

Dėmesio

Visuomet atjunkite pompą ir 12V adapterį iš pagrindinio maitinimo šaltinio prieš valymą ir tvarkymą. Atjunkite įrenginį ir išpilkite iš jo vandenį, jei kurį laiką jo nenaudosite. Nenaudokite karšto ar labai šalto vandens. Nekelkite, neneškite ir netraukite įrenginio už laido. Neviršykite didžiausios adapterio įtampos ir galios vatais.

Informacija apie garantiją

Dėkojame, kad pasirinkote mūsų produktą. Visi mūsų produktai yra pagaminti iš aukščiausios kokybės medžiagų. Jei nepasiekėme jums įprasto puikaus standarto lygio, mes pataisysime arba pakeisime produktą, savo nuožiūra, per 12 mėnesių nuo įsigijimo datos. Turite pateikti tinkamą įsigijimo įrodymą su aiškiai nurodyta įsigijimo data. Taip pat reikalingos prekės su defektais nuotraukos, kurios padės mums įvertinti defekto priežastį. Perskaitykite žemiau pateiktą išsamesnę informaciją apie garantijos aprėptį. Atkreipkite dėmesį, jei produktas dėl kokios nors priežasties neveikia, bus pakeistos tik neveikiančios dalys, o ne visas įrenginys.

Vandens sukelta žala

Mūsų produktas nebuvo pagamintas veikti esant neįprastai temperatūrai. Netinkamas laikymas, dėl kuri vanduo produkte užšąla, gali sukelti gedimus ir yra laikomas neapdairumu, todėl jis nėra įtrauktas į garantijos aprėptį. „Kieto vandens“ ir/ar šarminių valiklių naudojimas gali pažeisti dažus ir ar kitą apdailą. Įrenginio nevalymas ir tokių priedų/valiklių naudojimas taip pat nėra įtraukti į garantiją. Kaip būdinga visiems produktams, visos apdailos laikui bėgant nusidėvės ir praras spalvą. Garantija aprėpia tik ryškų ir visišką nusidėvėjimą per pirmus metus nuo įsigijimo datos.

Neįtraukta į garantijos aprėptį

Ribota garantija NEAPIMS gedimo atvejų dėl 1. gabenimo, 2. netinkamos priežiūros ir/ar aplaidumo, 3. aplinkos ir/ar gamtos veiksnių, 4. panardinimo į vandenį, išskyrus nurodytus atvejus, 5. netinkamo įrengimo/laikymo ir/ar priežiūros. Ši garantija negalioja, jei produktas buvo sugadintas atsitiktinai, neteisingai ar aplaidžiai naudojant, neteisingai įrengiant ir/ar atliekant pakeitimus. Tai apima bet kokius ir/ar visus defektus, atsiradusius dėl šlančio vandens žalos, kieto vandens žalos, įrenginio nevalymo ir žalingų valiklių, pavyzdžiui baliklio, chloro, ir t.t.... kurie gali paveikti dažus ir/ar dalis. Ši garantija taip pat neapima jokių papildomų įrengimo išlaidų, pašalinimo, išmetimo ir/ar gabenimo išlaidų ar žalos, susijusios su bet kokia garantijos pretenzija.